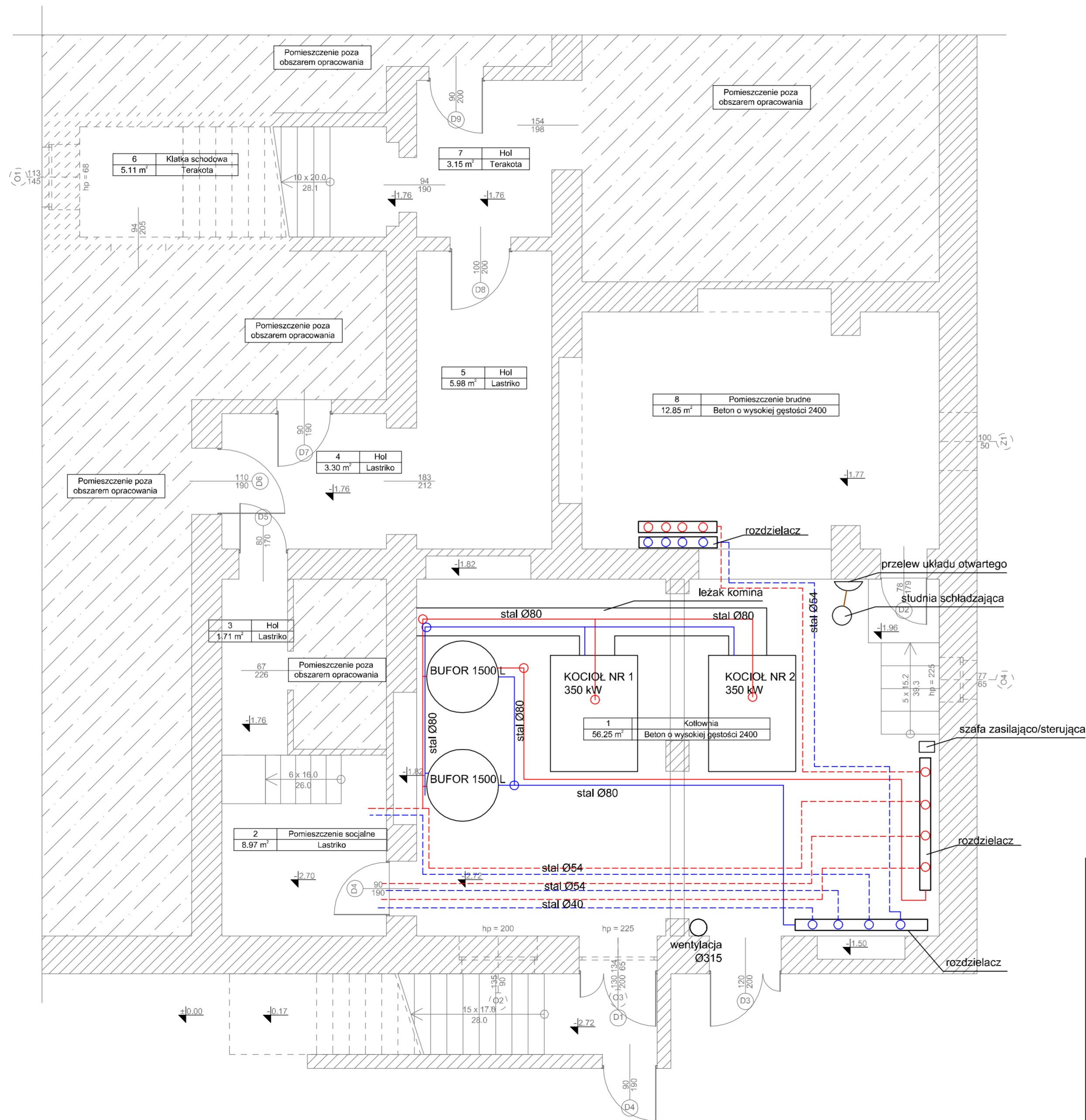


# LEGENDA

- - c.o. zasilanie
- - c.o. powrót
- - - - instalacja sterownicza
- - instalacja gazowa
- - kanalizacja grawitacyjna
- - - - kanalizacja tłoczna
- - woda zimna



### UWAGI:

1. Prace budowlane należy prowadzić zgodnie ze sztuką budowlaną i obowiązującymi przepisami Prawa Budowlanego pod nadzorem uprawnionego Kierownika Budowy.
2. Wykonać izolacje cieplne przewodów grzewczych
3. Wykonać podłączenie do komina z przewodu jednościennego
4. Pobór powietrza do spalania z pomieszczenia (ist. wentylacja)
5. Zgłosić kotłownię do UDT
6. Dobór zabezpieczeń kotłów wykonuje producent technologii kotłów pracujących w kaskadzie
7. Kaskada kotłów przyjeżdża na budowę uzbrojona i wyposażona
8. Podłączenie dopuszczania wody uzdatnionej do obiegu za pomocą przyłącza elastycznego
9. Kotły gazowe pracują w układzie zamkniętym, obieg c.o. w budynku pozostawić na obiegu otwartym



**LUBUSKIE CENTRUM BUDOWNICTWA PASYWNEGO**  
**Michał Kruczkowski**  
 Chwałęcice, ul. Żwirowa 204, 66-415 Kłodawa  
 tel. +48 882 604 288 e-mail: [biuro@lcbp.pl](mailto:biuro@lcbp.pl), [www.lcbp.pl](http://www.lcbp.pl)

**Investor:** I Liceum Ogólnokształcące im. Adama Mickiewicza, ul. Emilii Plater 1, 69-200 Sulęcín  
**Adres:** ul. Emilii Plater 1, 69-200 Sulęcín  
 działka nr ewid. 295/7, obręb 0048 Sulęcín III, jedn. ewid. Sulęcín - miasto  
 (L, działki: 080704 4.0048.295/7)  
**Obiekt:** *Przebudowa budynku szkoły polegająca na demontażu istniejących kotłów stalopalnych i montażu kotłów gazowych wraz z niezbędnymi instalacjami*

**Temat rys.:** Rzut kotłowni - stan istniejący

Funkcja	Tytuł, imię i nazwisko	Uprawnienia	Podpis	Branża: SANITARNA
Projektował	mgr inż. Sebastian Jóźwiak	spec. sanitarna, upr. nr. LBS/0012/POOS/15		Stadium: PROJEKT BUDOWLANY
Sprawdził	mgr inż. Maciej Wojnusz	spec. sanitarna, upr. nr. LBS/0042/PBS/18		Data: 09.07.2019 r.
				Skala: 1:50
				Nr rys.: S-2

Bez zgody autora rysunek nie może być wykorzystywany lub reprodukowany.